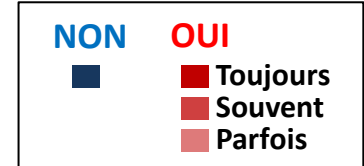
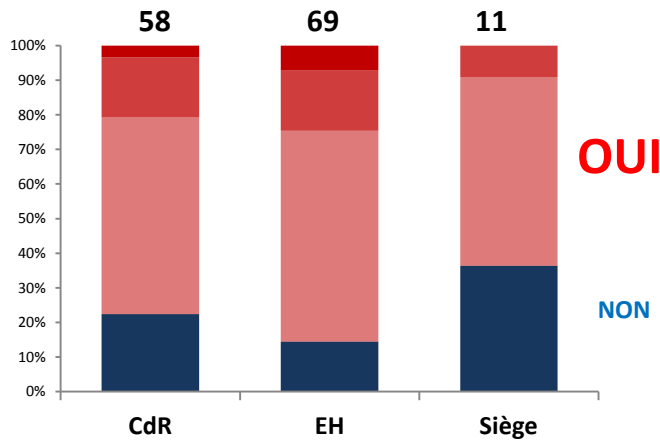




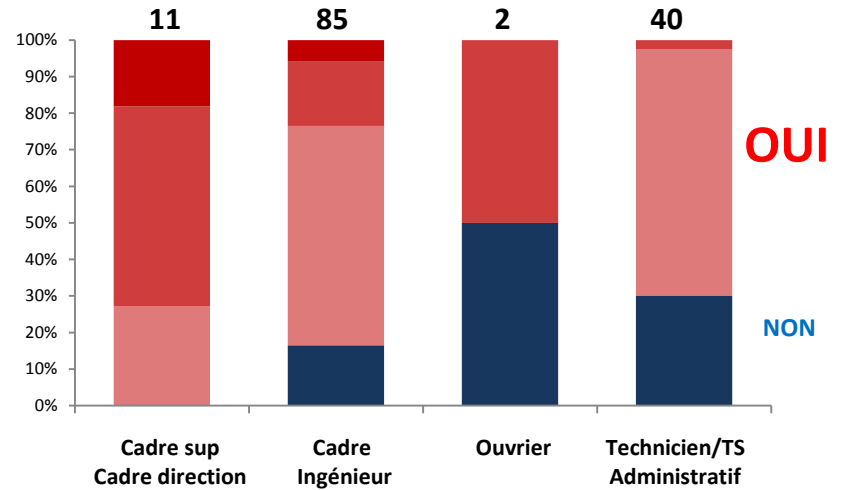
# Vous arrive-t-il d'être sollicité·e pour des raisons professionnelles en dehors de vos horaires et lieu de travail ?



### Par entité

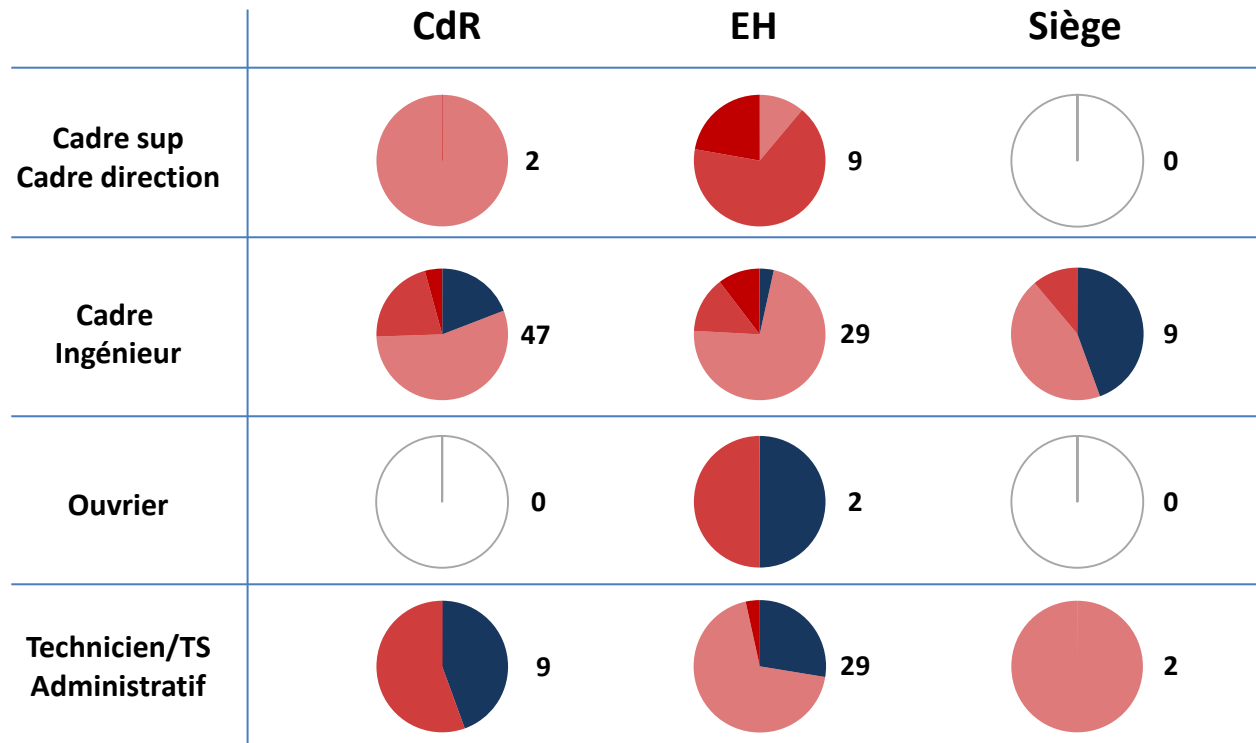
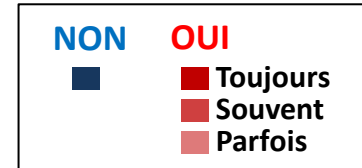


### Par Statut



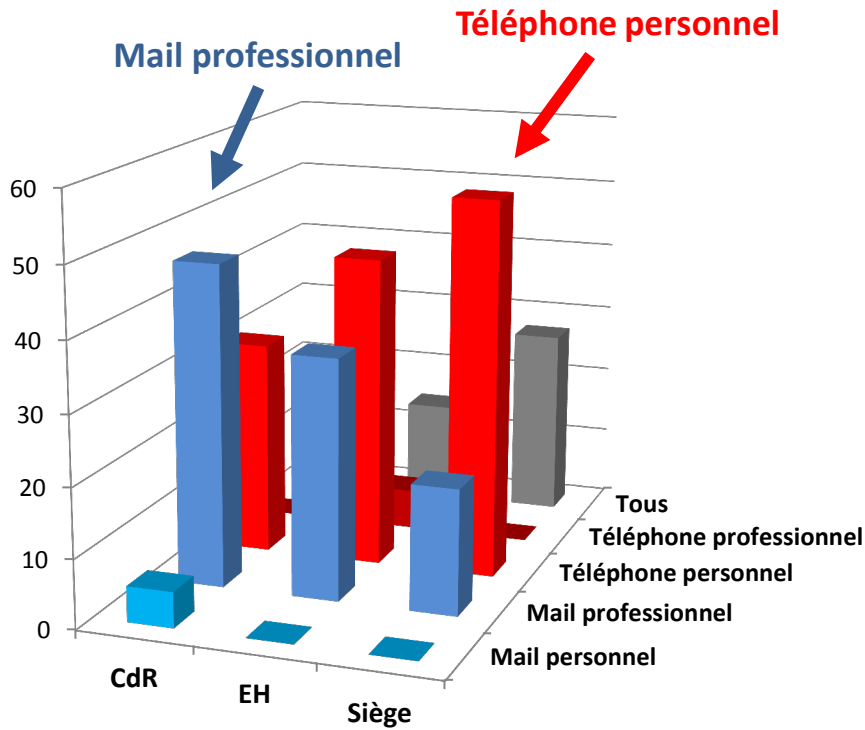


# Vous arrive-t-il d'être sollicité-e pour des raisons professionnelles en dehors de vos horaires et lieu de travail ?



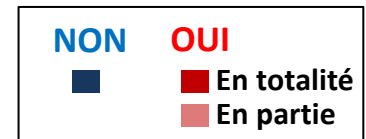
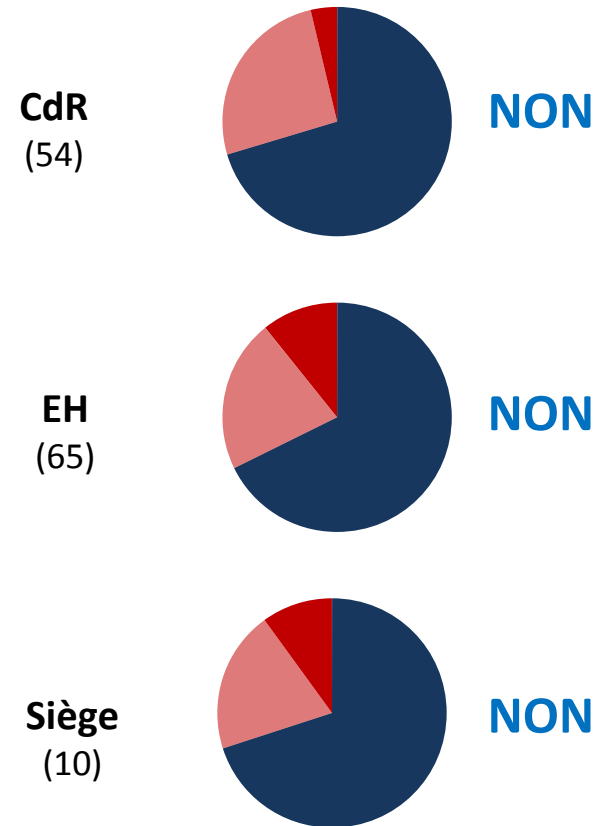


## Si oui, par quel moyen ?



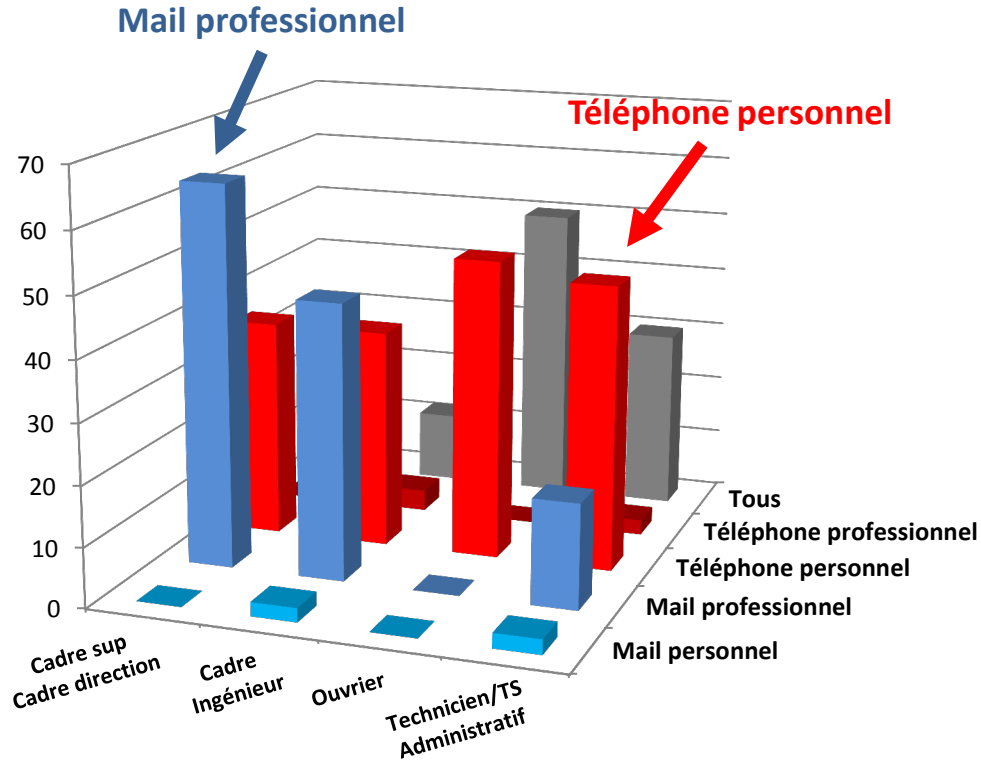
Par entité

## L'Institut Curie vous a-t-il équipé·e ?



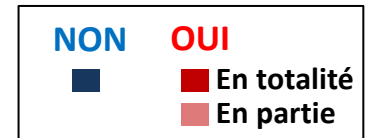
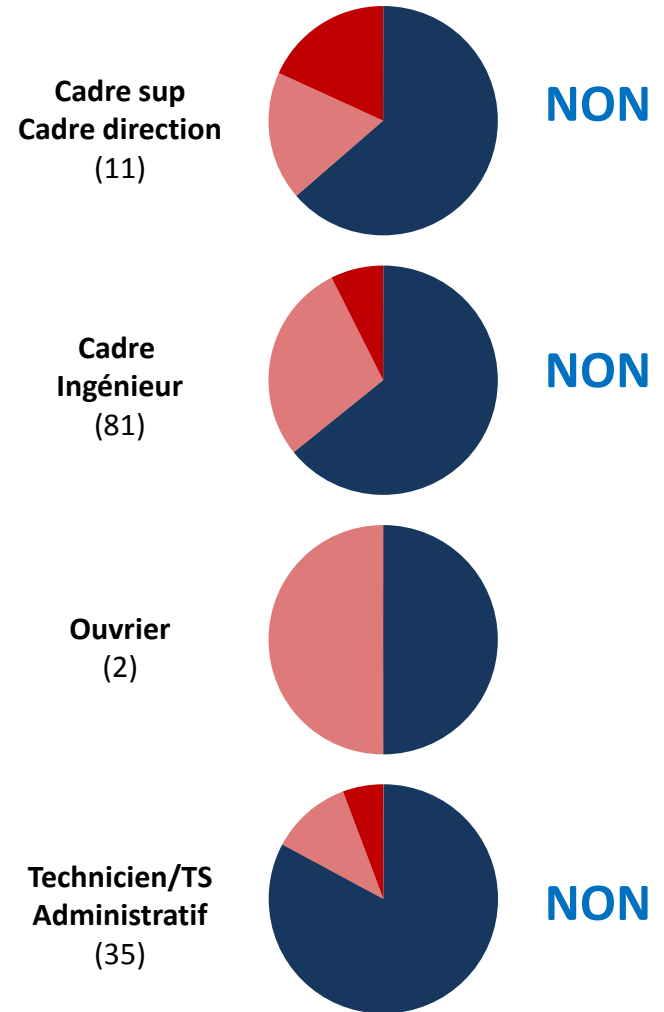


## Si oui, par quel moyen ?



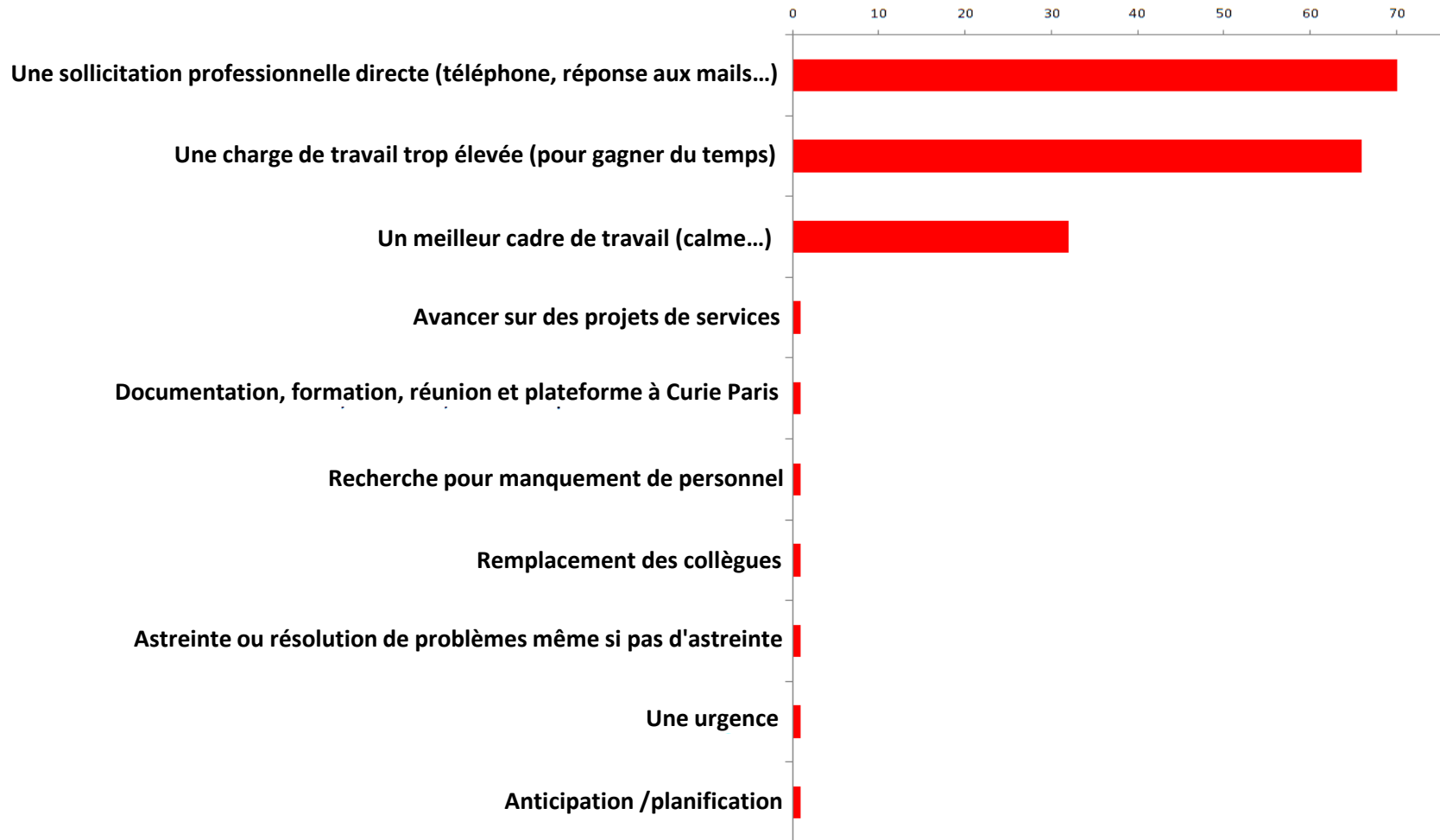
Par statut

## L'Institut Curie vous a-t-il équipé-e ?



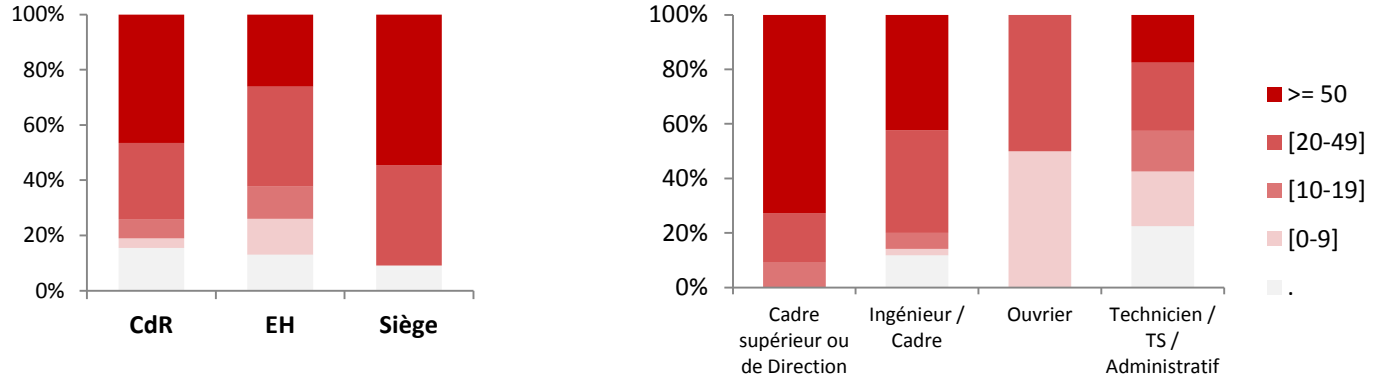


## Qu'est-ce qui vous amène à travailler en dehors de votre temps et lieu de travail ?

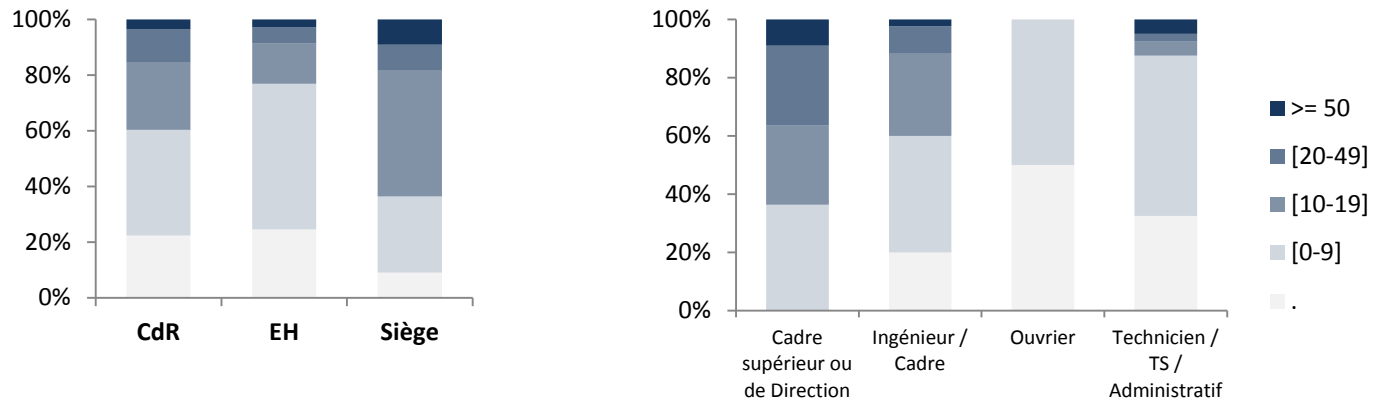




## Combien de mails ou d'appels recevez-vous en moyenne par jour ?

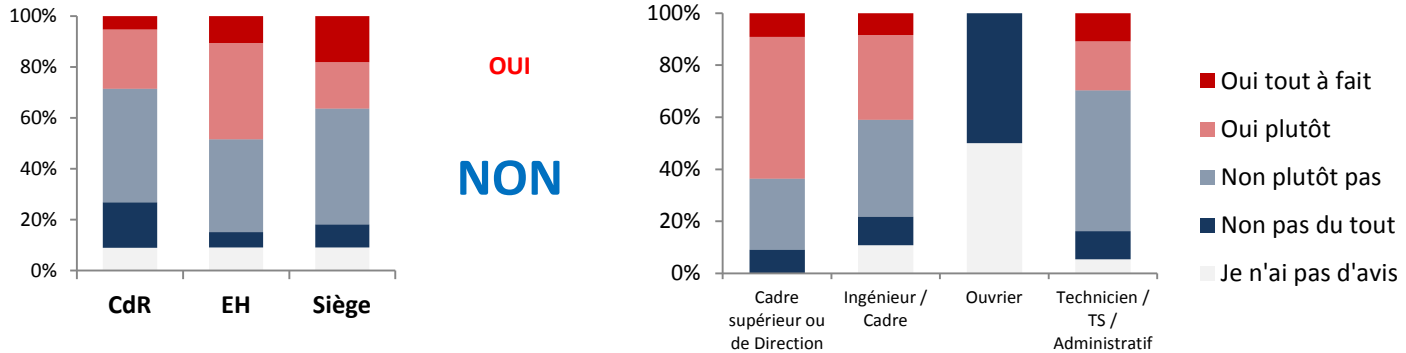


## Combien de mails ou d'appels recevez-vous en moyenne le soir et le week-end ?

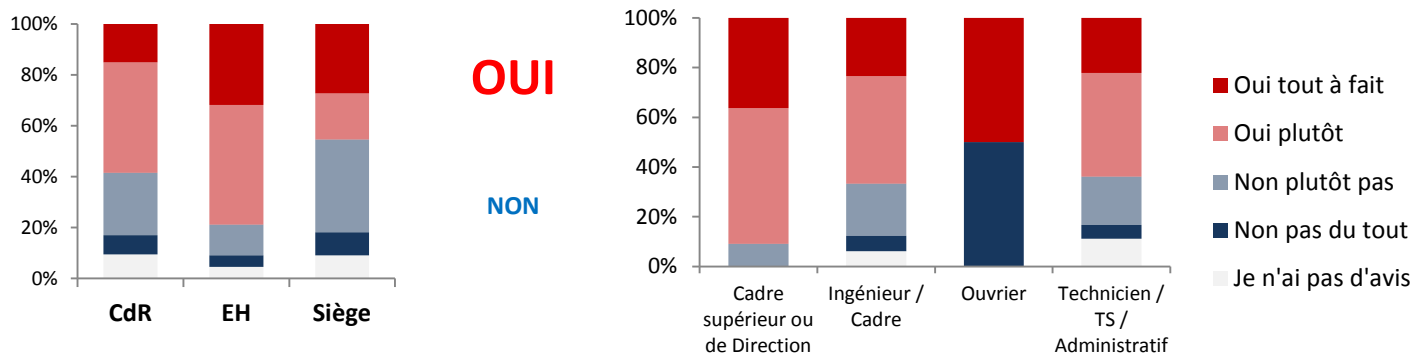




## Estimez-vous que les "TIC" à des fins professionnelles soient trop présentes dans votre vie privée ?



## Selon vous, est-ce que l'usage des "TIC" génère une intensification de votre travail ?

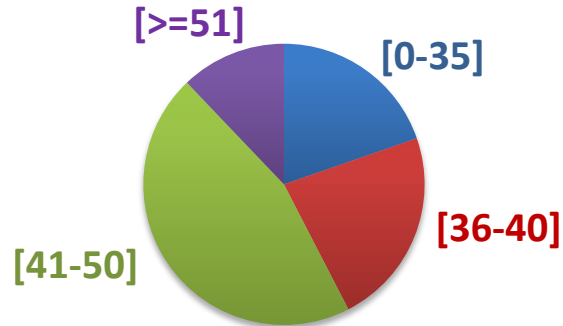




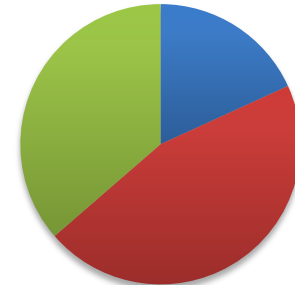
En moyenne, combien d'heures de travail effectuez-vous chaque semaine sur votre lieu de travail ?



CdR



EH

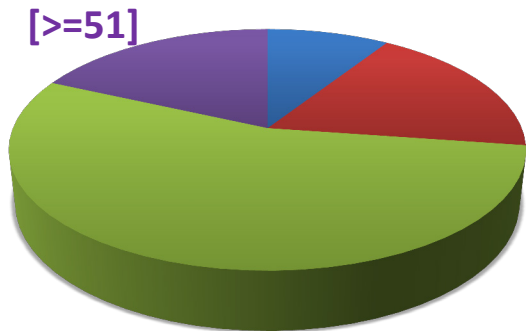


Siège

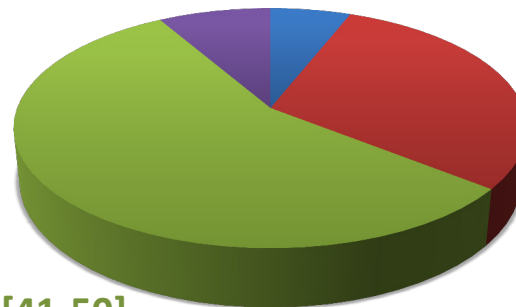
Cadre supérieur ou de Direction

Ingénieur / Cadre

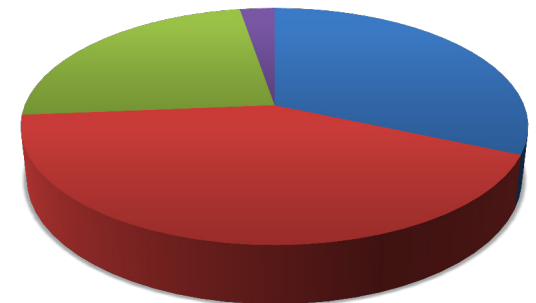
Technicien / TS / Administratif



[41-50]

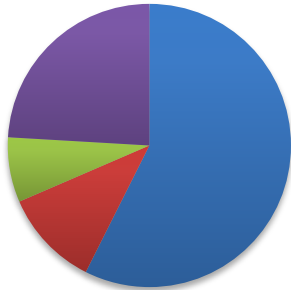


[36-40]

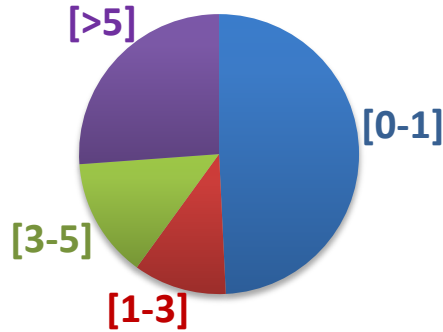




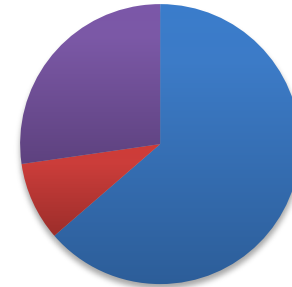
En moyenne, combien d'heures de travail effectuez-vous chaque semaine dans les transports ou en déplacement ?



CdR

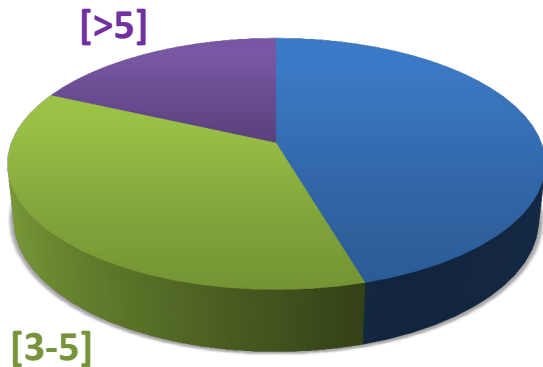


EH

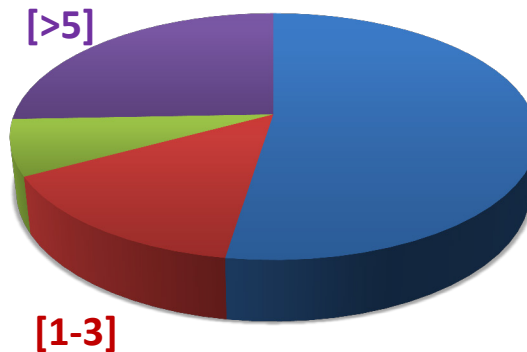


Siège

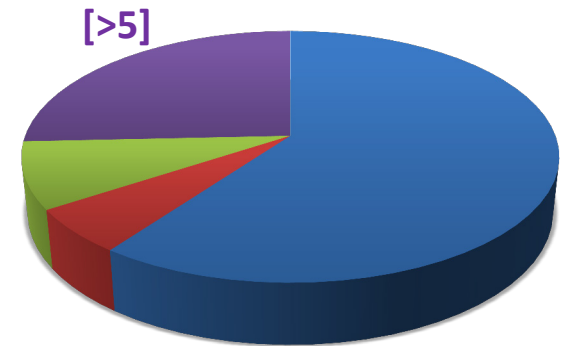
Cadre supérieur ou de Direction



Ingénieur / Cadre

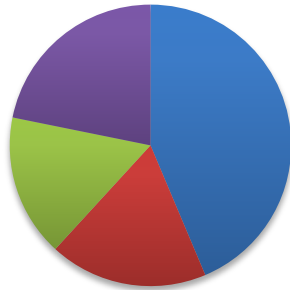


Technicien / TS / Administratif

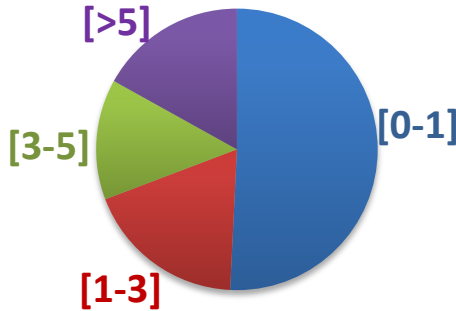




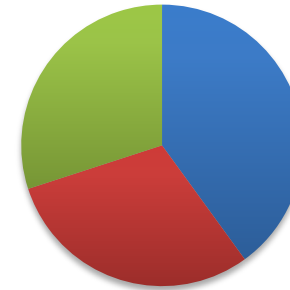
En moyenne, combien d'heures de travail effectuez-vous chaque semaine à votre domicile ?



CdR

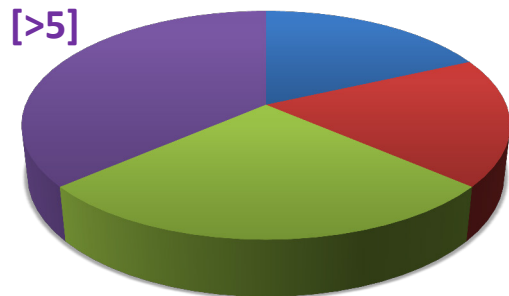


EH

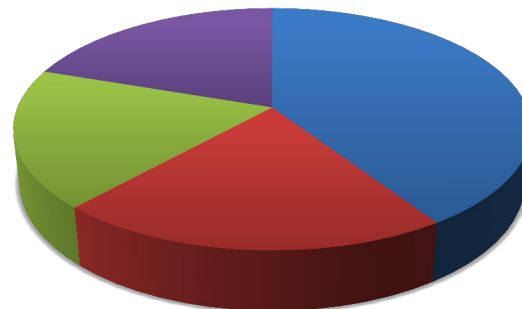


Siège

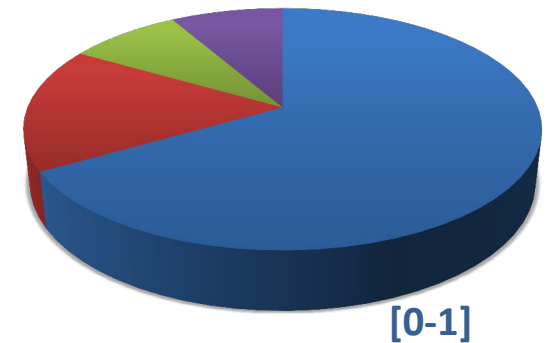
Cadre supérieur ou de Direction



Ingénieur / Cadre

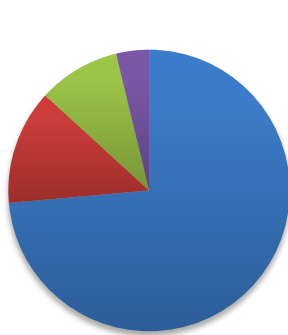


Technicien / TS / Administratif

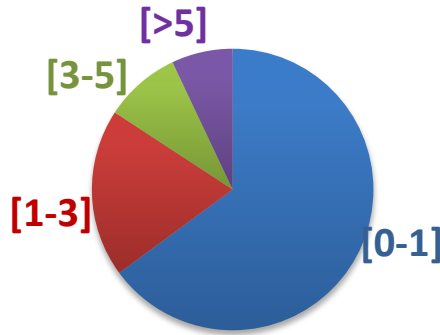




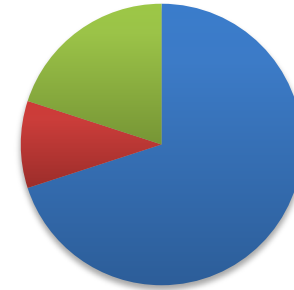
Sur le total de ce temps de travail hebdomadaire moyen à domicile, combien d'heures en moyenne effectuez-vous entre 21 h et 6 h du matin ?



CdR

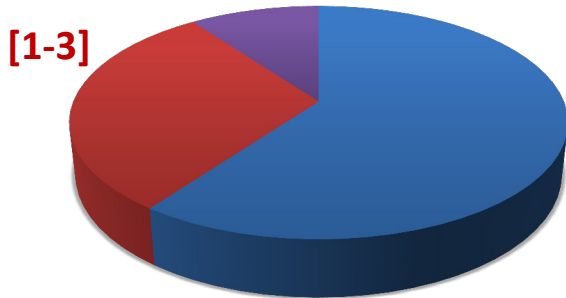


EH

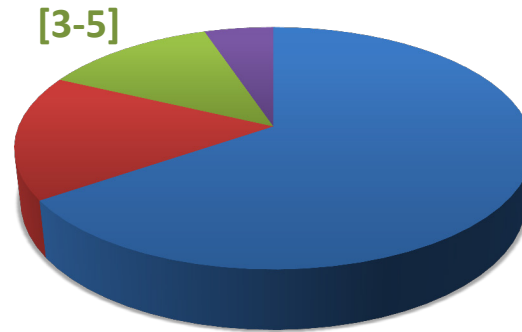


Siège

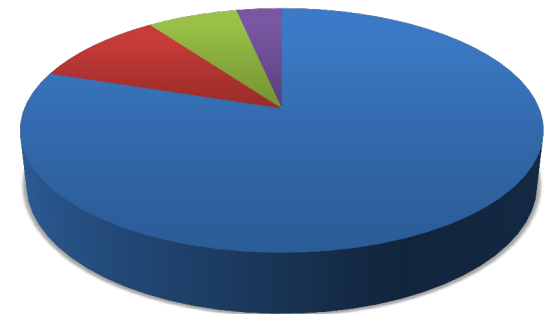
Cadre supérieur ou de Direction



Ingénieur / Cadre

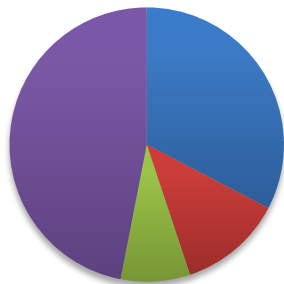


Technicien / TS / Administratif

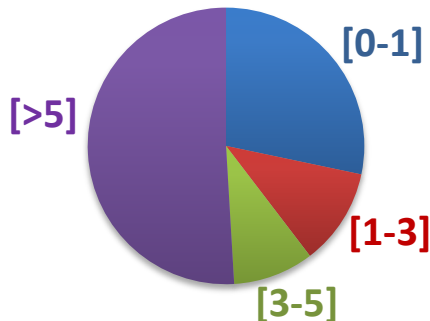




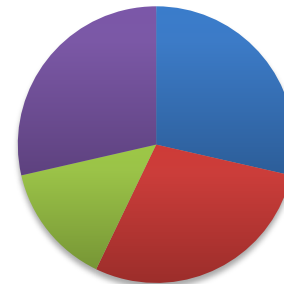
Combien d'heures de travail effectuées ne font l'objet d'aucune compensation (heures supplémentaires, récupération) ?



CdR

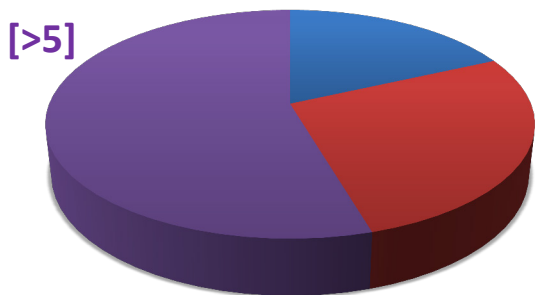


EH

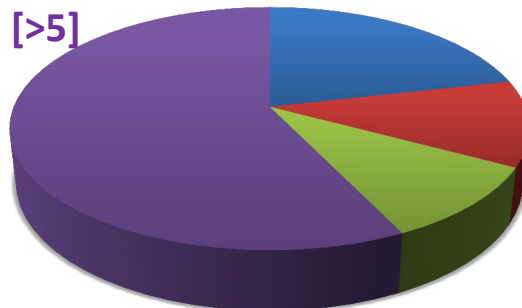


Siège

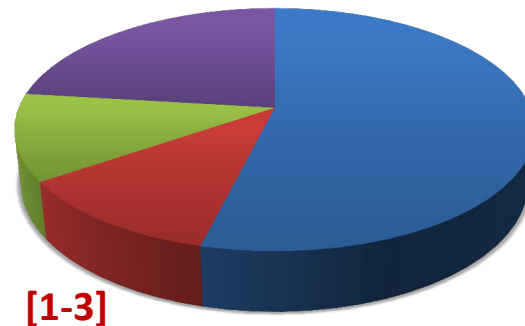
Cadre supérieur ou de Direction



Ingénieur / Cadre

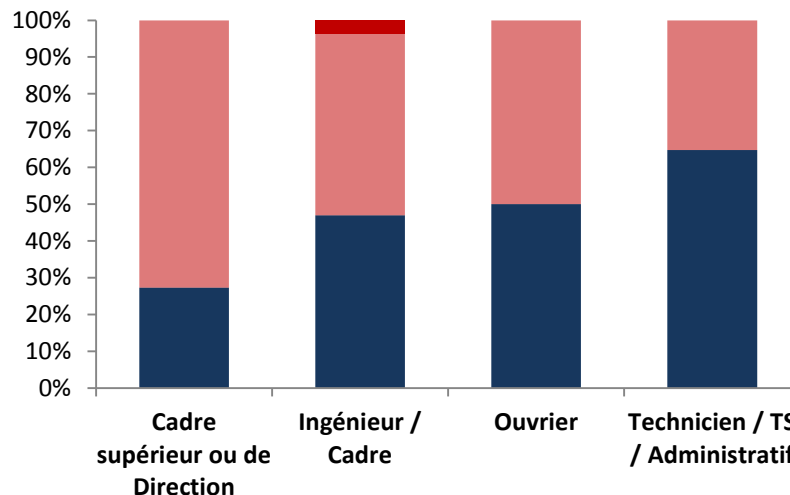
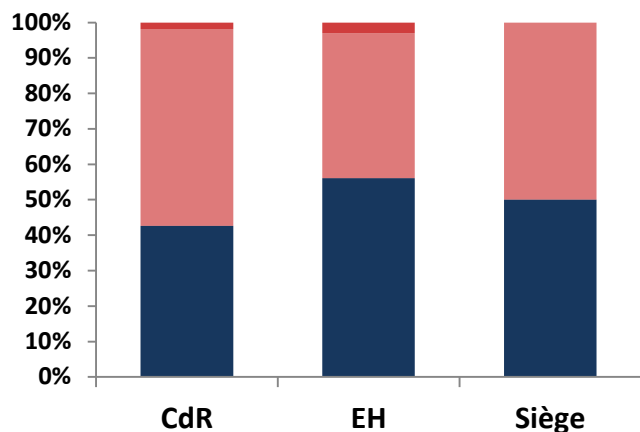
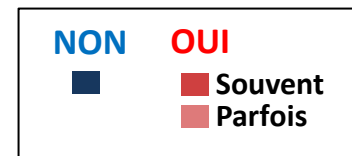


Technicien / TS / Administratif

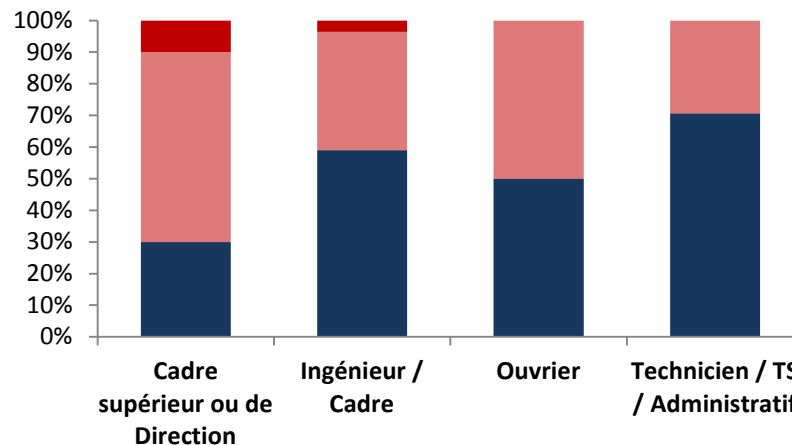
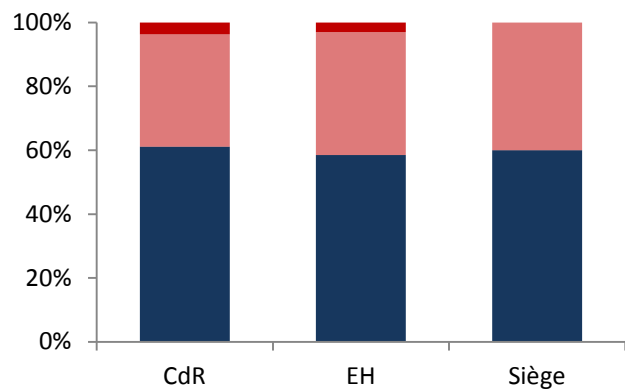




# Êtes-vous sollicité **le dimanche** par mail ou téléphone pour des raisons professionnelles ?



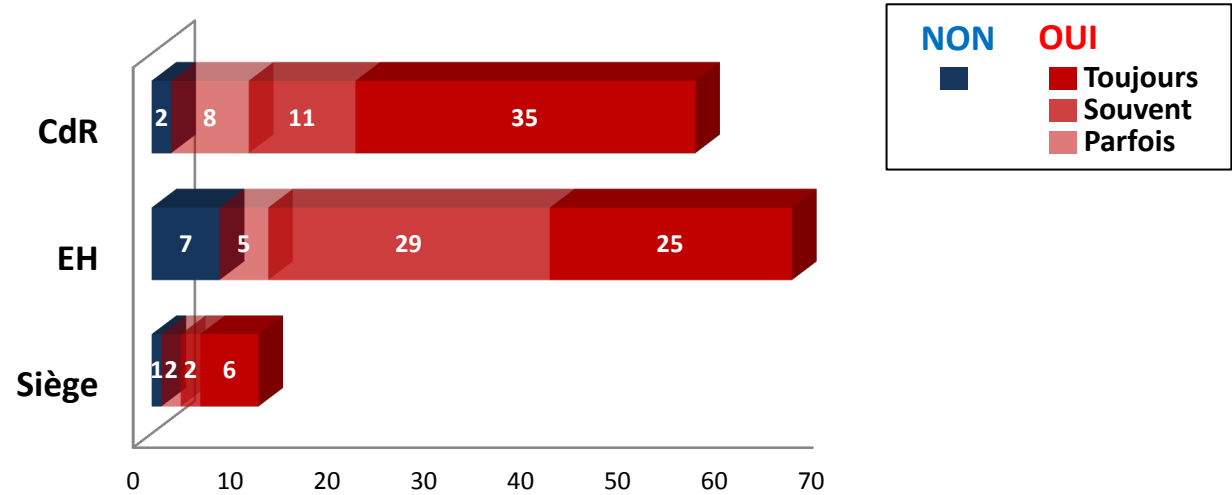
## Si oui, est-ce entre 21 h et 6 h du matin ?



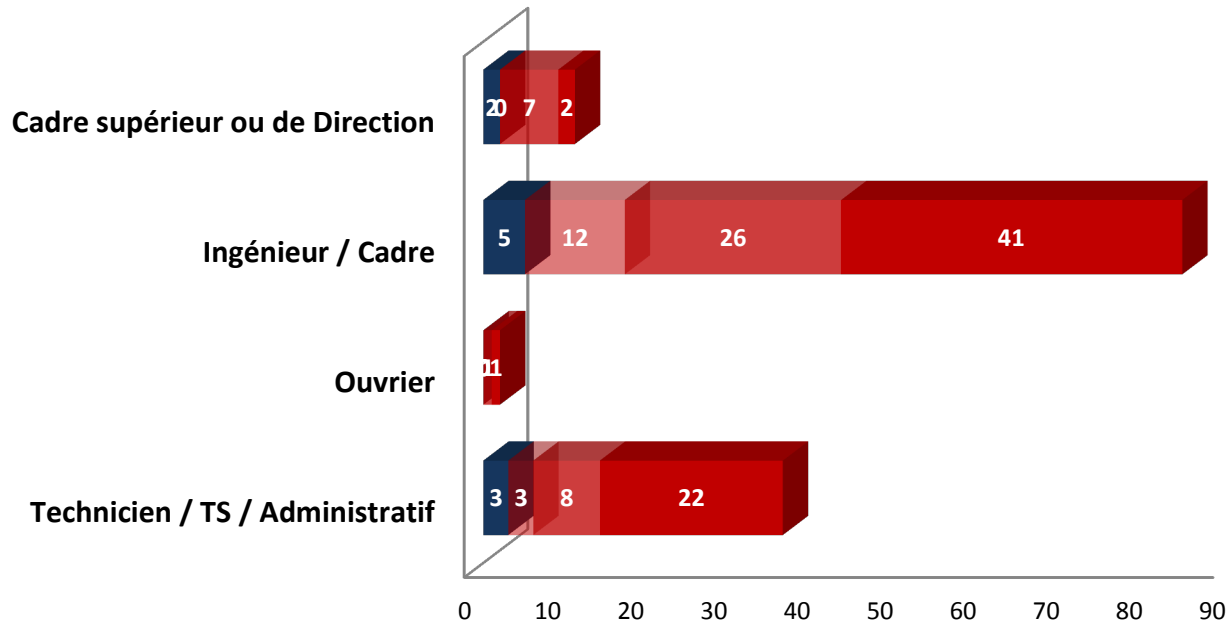


Bénéficiez-vous de **11 h de repos** continu (sans aucune sollicitation de votre employeur) ?

Par entité

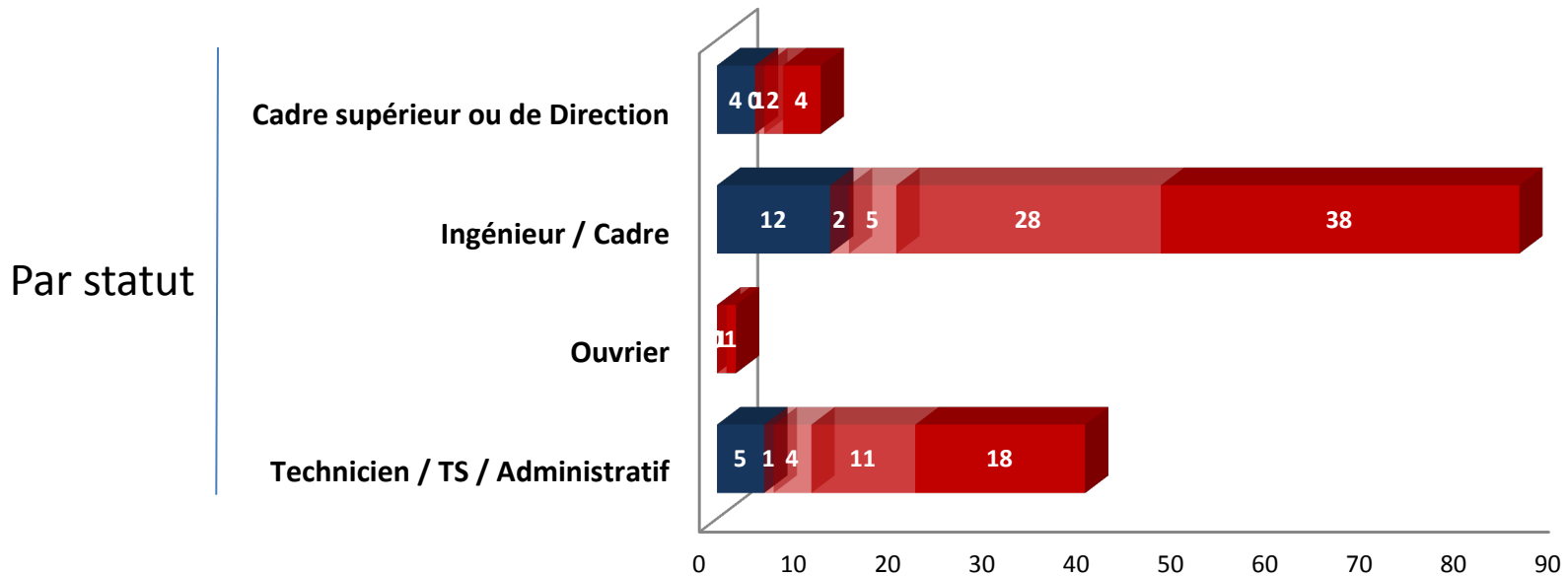
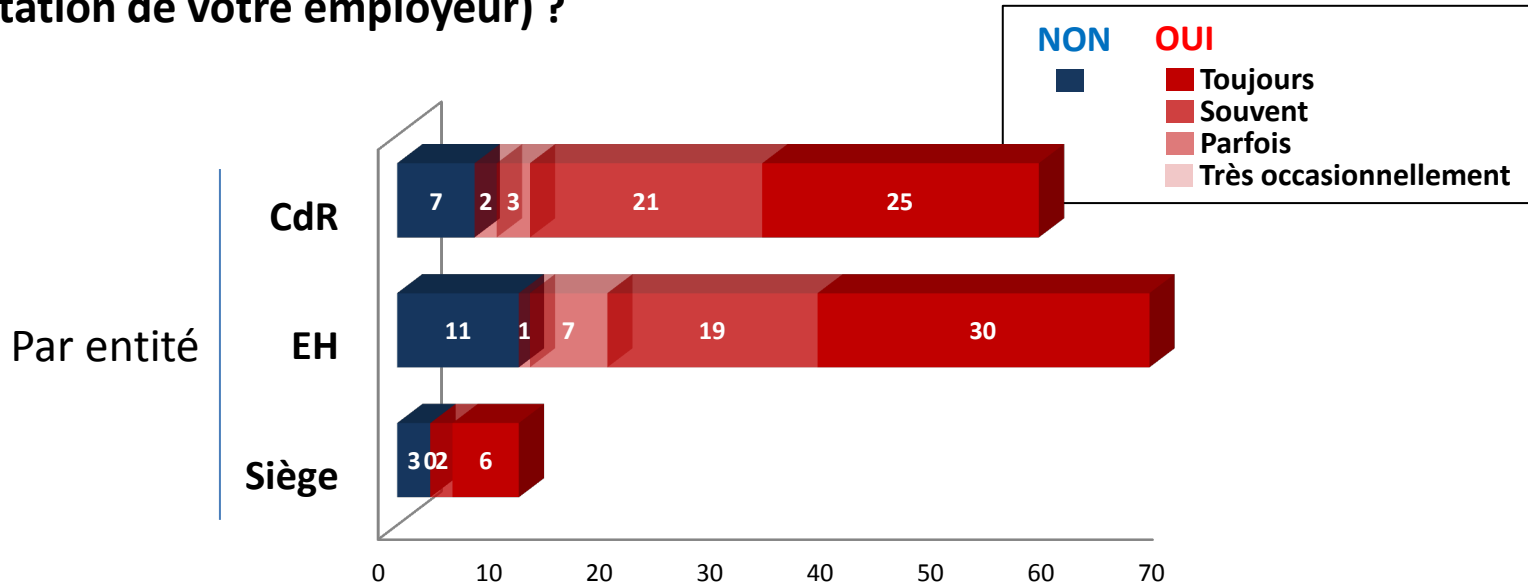


Par statut



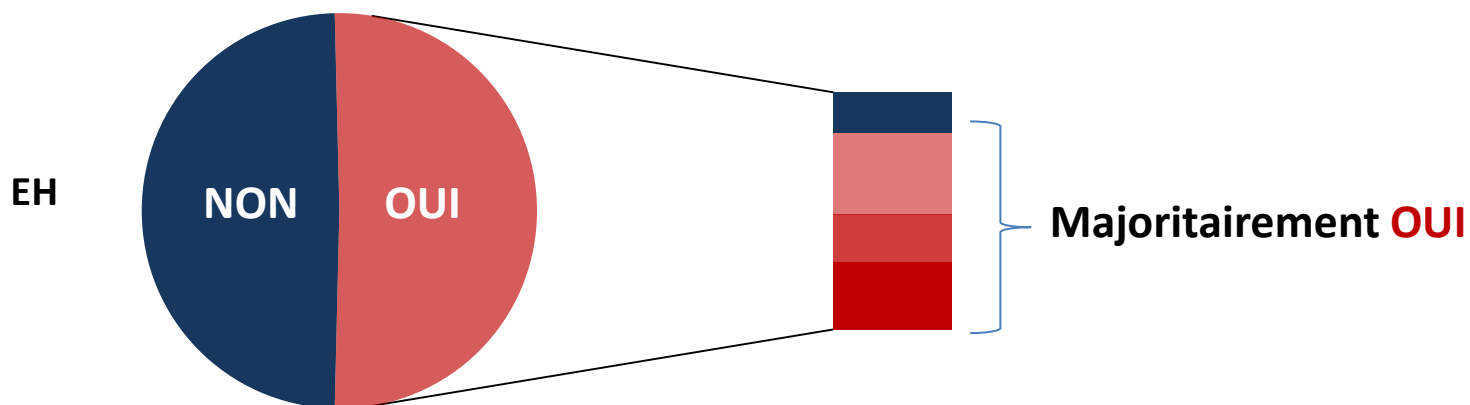
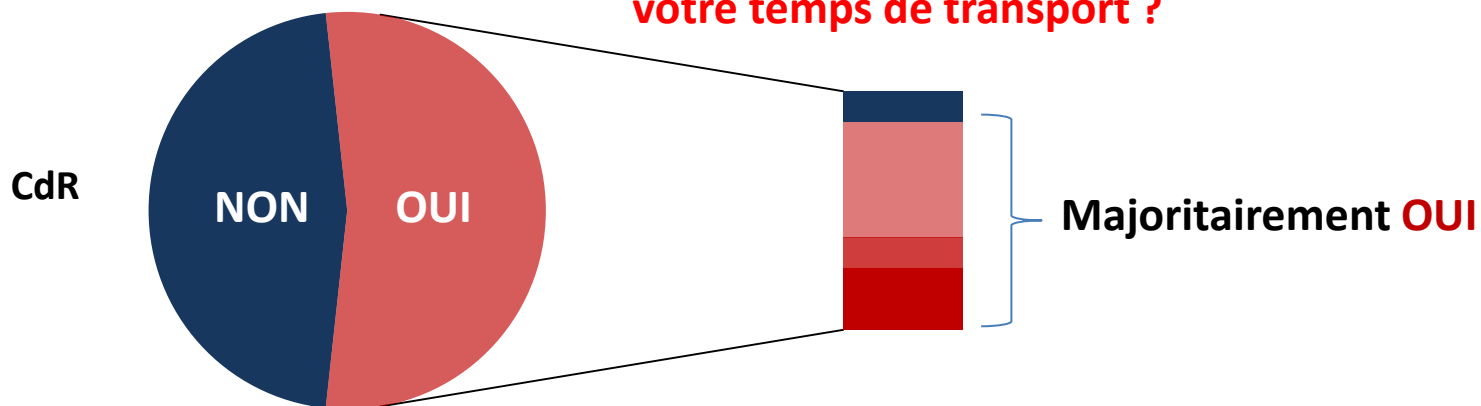


# Bénéficiez-vous de **35 h consécutives de repos** chaque semaine (sans aucune sollicitation de votre employeur) ?



Êtes-vous amené à effectuer des déplacements d'une journée au moins pour votre travail hors de l'Institut Curie ?

Si oui, travaillez-vous durant votre temps de transport ?

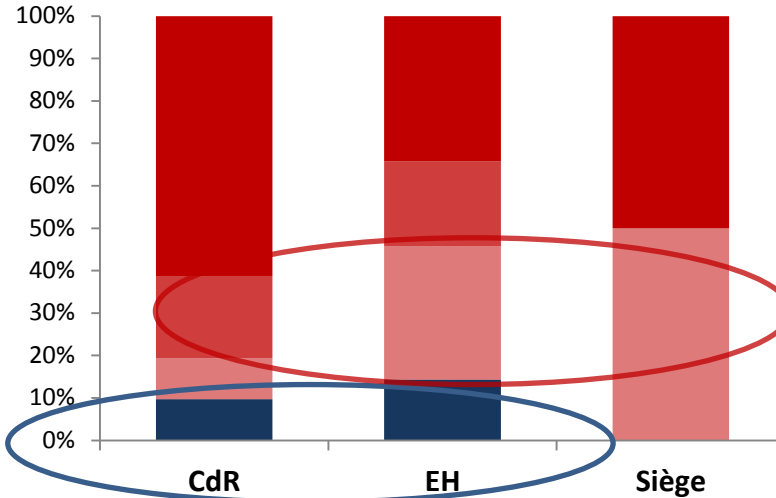


**OUI :**

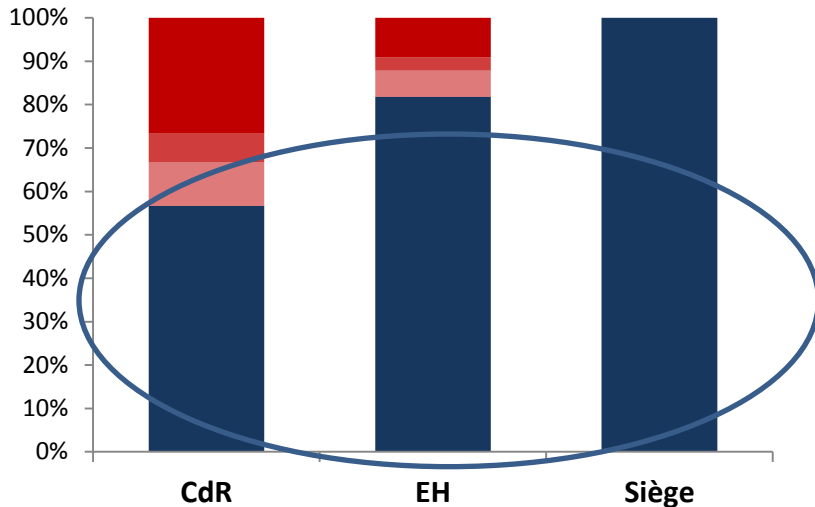
80% pour les cadres sup et de direction  
55% pour les ingénieurs et cadres  
30% pour les tech et administratifs

**L'ensemble de vos frais de déplacement sont-ils pris en charge (transports, repas..) ?**

**Jamais**



**Pas toujours**



**Jamais**

**L'ensemble des heures de travail que vous effectuez en déplacement, y compris dans les transports, sont-elles rémunérées ou récupérées ?**